

**КАК  
ПРАВИЛЬНО  
ВЫБРАТЬ  
ВЫВЕСКУ**



**ОТ [ZAMETNO.SU](http://ZAMETNO.SU)**

# ***ВЫВЕСКА***



**Это понятие встречается еще  
в средневековье**

**Тогда ремесленники устанавливали  
вывески прямо из окон своих  
домов, чтобы заявить о себе**



Если вы готовы

***“Заявить***

***о себе”***

Вам стоит подумать над  
следующими вопросами



# **Подумайте О согласовании Вывески**



**Для размещения вывески, необходимо  
предварительно согласовать её в городских  
комитетах**

**Не согласованная вывеска подлежит демонтажу, а при  
повторном нарушении, владелец подлежит штрафу**



# Оцените вывески соседей



Посмотрите, какие вывески  
используют конкуренты

За основу можно взять вывеску конкурентов,  
которая хорошо читается и привлекает  
внимание



Подумайте

**КАК**

будет выглядеть вывеска

Встаньте на место прохожих  
Подумайте, будет ли хорошо  
читаться вывеска с разных  
углов и с разного  
расстояния



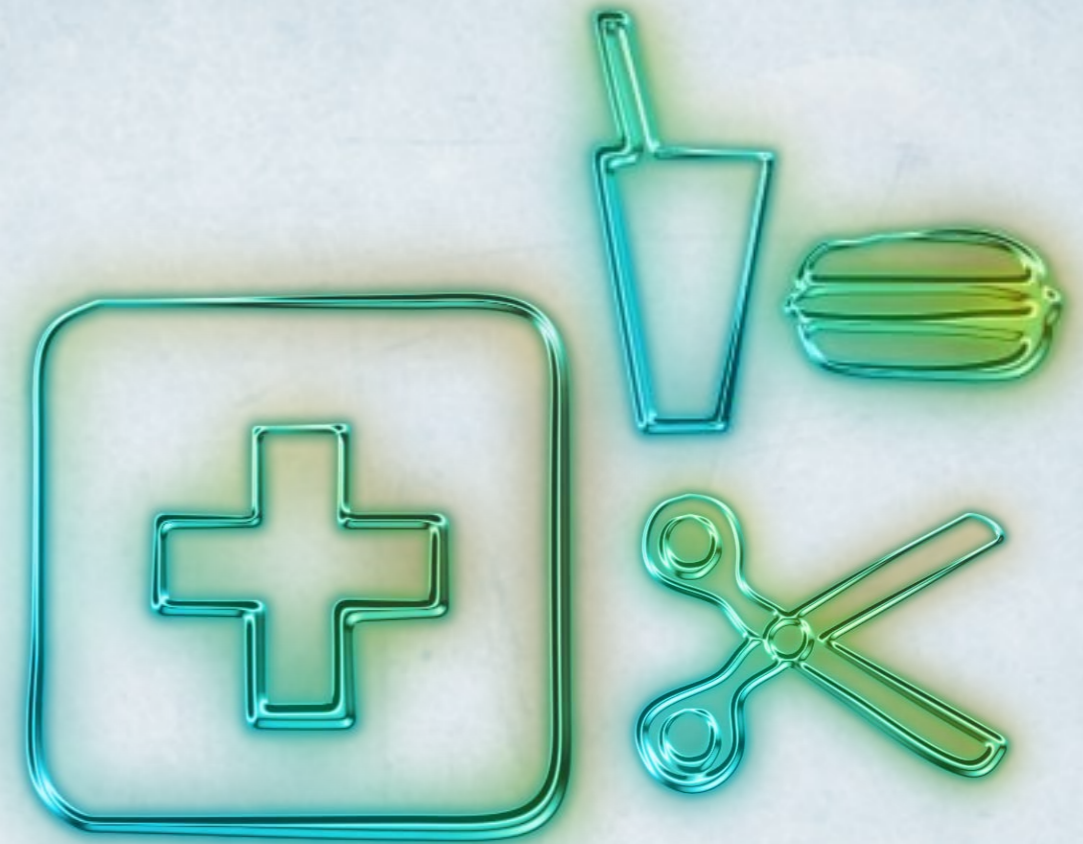
# Видна ли ваша вывеска автолюбителям?

Вывеска должна  
быть достаточно  
большой и яркой,  
чтобы быть  
заметной водителям





**Не  
усложняйте**



**Простой дизайн вывески  
производит хорошее  
первое впечатление**

**И лучше запоминается**



Выберите  
**наилучший вариант**  
вашей вывески

Существует множество  
вариантов форм, материалов и  
ТИПОВ ВЫВЕСОК

Чтобы помочь вам определиться, мы  
подобрали примеры самых популярных  
ИЗ НИХ:



# 1 Объемные буквы

Универсальный тип вывески. Возможно использовать любой размер, шрифт и тип подсветки





# 1 Объемные буквы

Объемные буквы легко согласовать, а в Москве они вообще не требуют согласования

Просто следуйте постановлению правительства Москвы о размещении информационных конструкций







# 2 Световой короб

Короба всё больше  
используют в  
качестве  
интерьерной  
вывески





# 2 Световой короб

Для наружного размещения световые короба согласовывают только в некоторых районах города. В Москве используют только маленькие короба, как дополнение к объемным буквам



# З Панель - З кронштейн

По сути это  
двусторонние  
короба, которые  
размещают  
перпендикулярно  
стене





# З Панель - З кронштейн

В Петербурге эти вывески разрешено размещать, только если ваше помещение находится во дворе. Вывеска должна иметь стрелку, показывающую направление к магазину. В Москве такие вывески размещают только как дополнение к объемным буквам







# 4 Неоновая вывеска

Неон отлично подходит для интерьерного размещения или размещения на витрине





# 4 Неоновая вывеска

В связи со сложностью  
изготовления, стоимость  
неоновых вывесок  
рассчитывается для каждого  
заказчика индивидуально



# 5 Тонкие световые панели

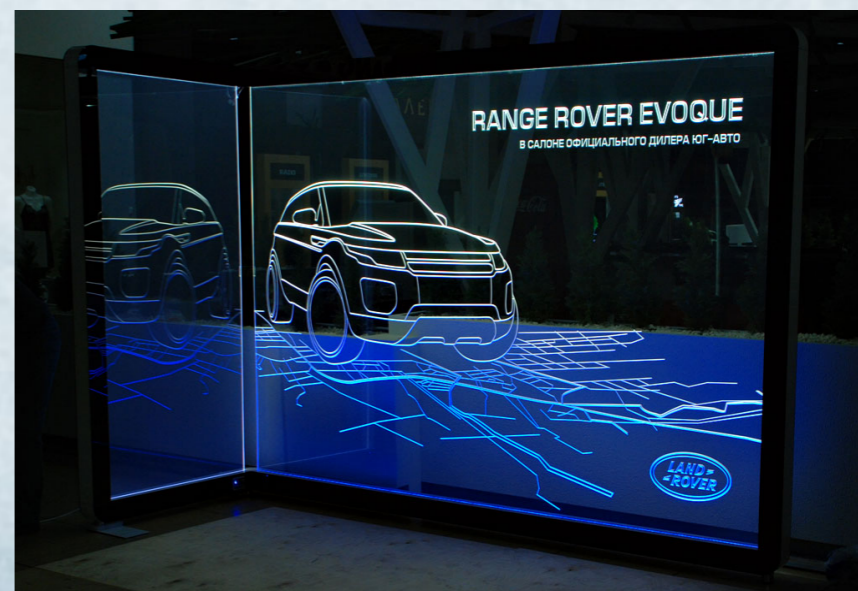
Для вывесок всего  
в 10мм толщиной,  
панели обладают  
повышенной  
яркостью, которую  
нельзя не заметить





# 5 Тонкие световые панели

Заказывая световую панель, вы можете выбрать между следующими видами: кристалайтом, фремлайтом и акрилайтом. Примеры на картинках справа.





# Выбор Компании

Выберите компанию,  
которая имеет большой  
опыт, и которая дает  
гарантии, что работы  
будут выполнены  
качественно и в срок





# Цена

Цена зависит от  
типа вывески и её  
размера

Вы можете рассчитать цену,  
используя калькуляторы,  
прикрепленные к каждой  
фотографии на нашем  
официальном сайте. Либо вы  
можете позвонить нам, и мы  
оперативно рассчитаем цену





# Не стесняйтесь задать следующие вопросы:

- Выдержит ли ваша компания поставленные сроки?
- Предлагает ли ваша компания услуги дизайна?
- Какие материалы используются при изготовлении?
- Производите ли вы монтаж?
- Входит ли монтаж в стоимость вывески?
- Какой требуется уход за вывеской?



# Не стесняйтесь задать следующие вопросы:

- Предоставляет ли компания гарантию:
- Какие гарантии дает компания на несчастные случаи связанные с монтажом:
- Как быстро будет изготовлена и смонтирована вывеска:
- Занимается ли ваша компания согласованием вывесок?
- Можно ли посетить производство во время изготовления моей вывески



**Привлекательная и эффективная  
вывеска, может стать вашим  
лучшим бизнес решением**



**Ростелеком**





Когда вы размещаете вывеску, вы говорите клиентам, что вы открыты. Это лучший способ заявить о себе



**Ростелеком**





По статистике 60% покупателей заходят благодаря вывеске. Чем качественней сделана вывеска, тем больше будет **НОВЫХ КЛИЕНТОВ**

*Hollywood*

[www.hollywooddrivein.com](http://www.hollywooddrivein.com)

ALIENS  
IN THE ATTIC PG  
&  
GI JOE PG13



# Вы можете получить рекомендации у наших постоянных клиентов





И наконец...



Чтобы узнать как еще  
**улучшить процесс**  
**ведения бизнеса**

ПОСЕТИТЕ...



[www.Zametno.su](http://www.Zametno.su)

---

Спасибо за внимание!